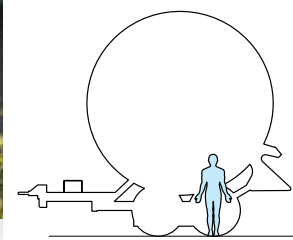


# GIANT<sup>xjm</sup>



Diamètre externe du tuyau	mm	125	135	140	150	160	180
Longueur tuyau conseillée	m	850	700	670	600	470	400
Longueur max. disponible	m	900	730	700	660	500	400
Débit	m <sup>3</sup> /h	44+115	44+160	52+175	55+180	55+180	60+200
Buse conseillée	ø mm	24+34	24+40	26+42	26+44	26+44	28+46