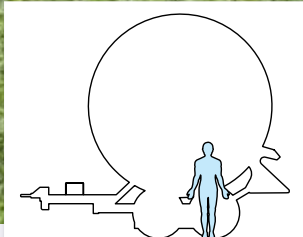


900 Xjm



Diamètre externe du tuyau	mm	110	120	125	135	140	150	160
Longueur tuyau conseillée	m	650	580	550	500	480	380	360
Longueur max. disponible	m	700	600	580	550	520	400	380
Débit	m ³ /h	29+70	29+96	44+130	44+145	52+163	52+163	55+170
Buse conseillée	ø mm	22+28	22+32	24+36	24+38	26+40	26+42	26+42