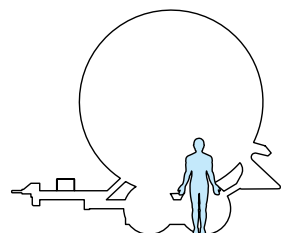


# 900 Xjm



Diámetro exterior del tubo	mm	110	120	125	135	140	150	160
Longitud del tubo recomendada	m	650	580	550	500	480	380	360
Longitud máx. disponible	m	700	600	580	550	520	400	380
Caudal suministrado	m <sup>3</sup> /h	29+70	29+96	44+130	44+145	52+163	52+163	55+170
Tobera recomendada	ø mm	22+28	22+32	24+36	24+38	26+40	26+42	26+42

