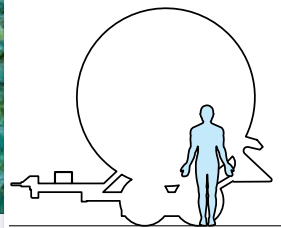


600 xj



Diámetro exterior del tubo	mm	90	100	110	120	125
Longitud del tubo recomendada	m	450	400	350	270	250
Longitud máx. disponible	m	520	470	380	320	300
Caudal suministrado	m ³ /h	25+40	26+77	29+80	37+100	44+110
Tobera recomendada	ø mm	18+26	20+30	22+32	24+36	24+38