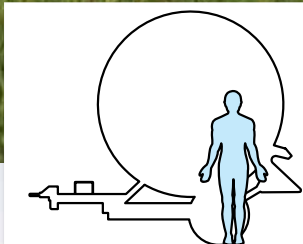


570 gX_{EVO}



Diametrul exterior al furtunului	mm	75	82	90	100
Lungimea recomandată a furtunului	m	350	320	300	200
Lungimea max. disponibilă	m	360	330	310	220
Debit	m ³ /h	14÷26	19÷48	25÷52	26÷60
Duză recomandată	ø mm	14÷18	16÷24	18÷28	20÷28