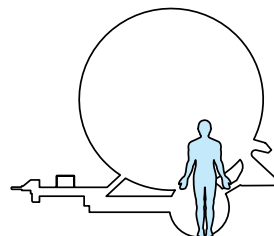


790 gx



Diametro esterno del tubo	mm	100	110	120	125
Lunghezza tubo consigliata	m	470	450	350	330
Lunghezza max. disponibile	m	500	490	370	350
Portata erogata	m ³ /h	26+68	29+78	37+100	44+110
Boccaglio consigliato	ø mm	20+28	22+30	24+34	24+36